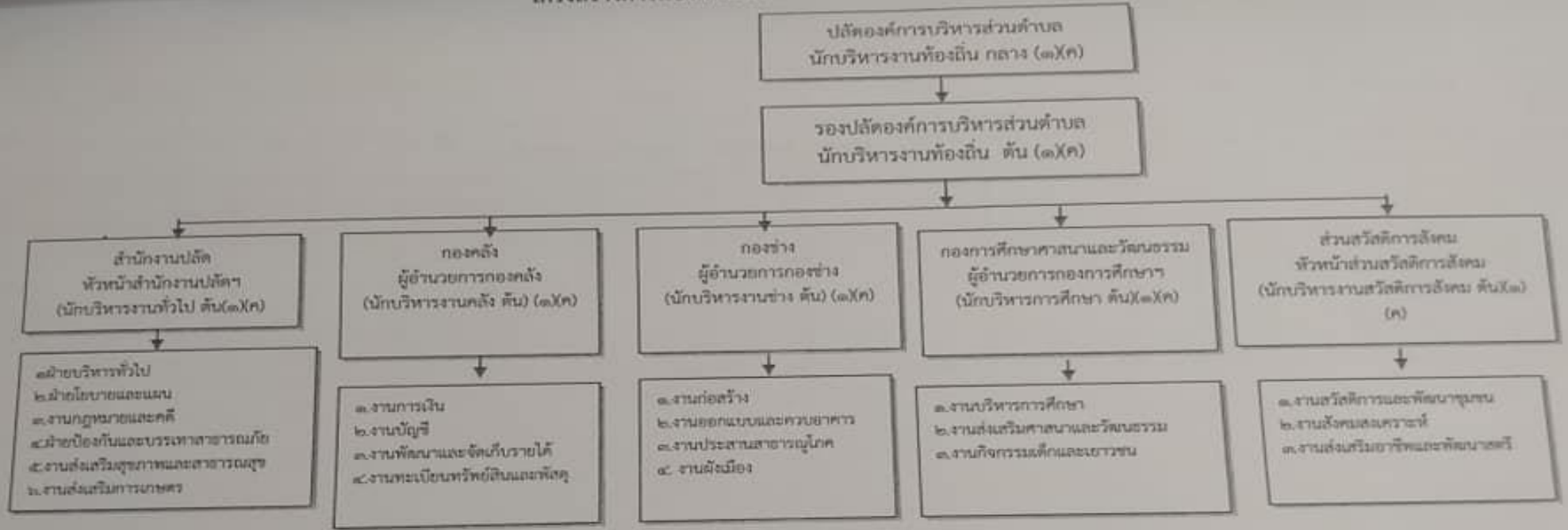


### โครงสร้างการแบ่งส่วนราชการองค์การบริหารส่วนตำบลนาโพธิ์ ประเภทสามัญ



- ๑. ทน.ฝ่ายบริหารงานทั่วไป ค. (๑Xค)
- ๒. ทน.ฝ่ายนโยบาย ค. (๑Xค)
- ๓. ทน.ฝ่ายป้องกันบรรเทา ค. (๑Xค)
- ๔. นักจัดการงานทั่วไป ปก. (๑) (ค)
- ๕. เจ้าพนักงานธุรการ ชง.(๑) (ค)
- ๖. เจ้าพนักงานธุรการ ชง. (๑) (ค)
- ๗. มช.นักวิเคราะห์นโยบาย ค.(๑Xค)
- ๘. มช. จพง.ประชาสัมพันธ์ (๑) (ค)
- ๙. มช. จพง.ป้องกัน (๑) (ค)

- ๑. นักวิชาการคลัง ชก. (๑Xค)
- ๒. จพง.จัดเก็บรายได้ ปง. (๑Xค)
- ๓. จพง.พัสดุ ชง. (๑Xค)
- ๔. จพง.การเงิน (๑Xค) (สปจ.)
- ๕. มช. จพง.จัดเก็บ (๑) (ค)
- ๖. มช. จพง. พัสดุ (๑) (ค)
- ๗. มช. จพง.ธุรการ (๑) (ค)

- ๑. นายช่างโยธา ชง. (๑Xค)
- ๒. มช.ช่างไฟฟ้า (๑Xค)
- ๓. มช.ช่างสำรวจ (๑) (ค)
- ๔. มช. จพง.ธุรการ (๑Xค)

- ๑. นักวิชาการศึกษา ปก. (๑Xค)
- ๒. ครูผู้ดูแลเด็ก ครู คศ.๑ (๑Xค)
- ๓. มช. สันทนาการ (๑) (ค)
- ๔. ผู้ดูแลเด็ก (๒) (ค)

- ๑. จพง. พัฒนาชุมชน (สปจ.) (๑Xค)

๑๐. มช. จพง. การเกษตร (๑) ๑๑. พนักงานขับรถยนต์ (๑) ค ๑๒. คนงานทั่วไป (๑) ค ๑๓. พนักงานดับเพลิง (๑) ค -๑๔. พนักงานขับรถเครื่องจักรขนาดเบา (๑) ค

โครงสร้างของสำนักงานปลัด

หัวหน้าสำนักงานปลัด  
(นักบริหารงานทั่วไป ต้น)(ค)

หัวหน้าฝ่ายบริหารงานทั่วไป  
(นักบริหารงานทั่วไป ต้น)(ค)

หัวหน้าฝ่ายวิเคราะห์นโยบายและแผน  
(นักบริหารงานทั่วไป ต้น)(ค)

หัวหน้าฝ่ายป้องกันและบรรเทาสาธารณภัย  
(นักบริหารงานทั่วไป ต้น)(ค)

- งานบริหารงานทั่วไป
- งานธุรการ งานสารบรรณ จัดทำคำสั่ง
  - งานบริหารงานบุคคล
  - งานเลือกตั้งและทะเบียนข้อมูล
  - งานตรวจสอบภายใน
  - งานควบคุมและส่งเสริมการทอ่งเที่ยว
  - งานกิจการสภา
  - งานบันทึกข้อมูลและระบบสารสนเทศ
  - งานรัฐพิธี
  - งานส่งเสริมสุขภาพและสาธารณสุข
  - งานกฎหมายและคดี
  - งานส่งเสริมการเกษตร

- งานนโยบายและแผน
- งานนโยบายและแผนพัฒนา
  - งานวิชาการ
  - งานข้อมูลและประชาสัมพันธ์
  - งานสารสนเทศและระบบคอมพิวเตอร์
  - งานงบประมาณ

- งานป้องกันและบรรเทาสาธารณภัย
- งานวางแผนป้องกันภัย
  - งานป้องกันและบรรเทาสาธารณภัยฝ่ายพลเรือน
  - งานรักษาความปลอดภัยสถานที่ราชการ
  - งานศูนย์วิทยุสื่อสาร

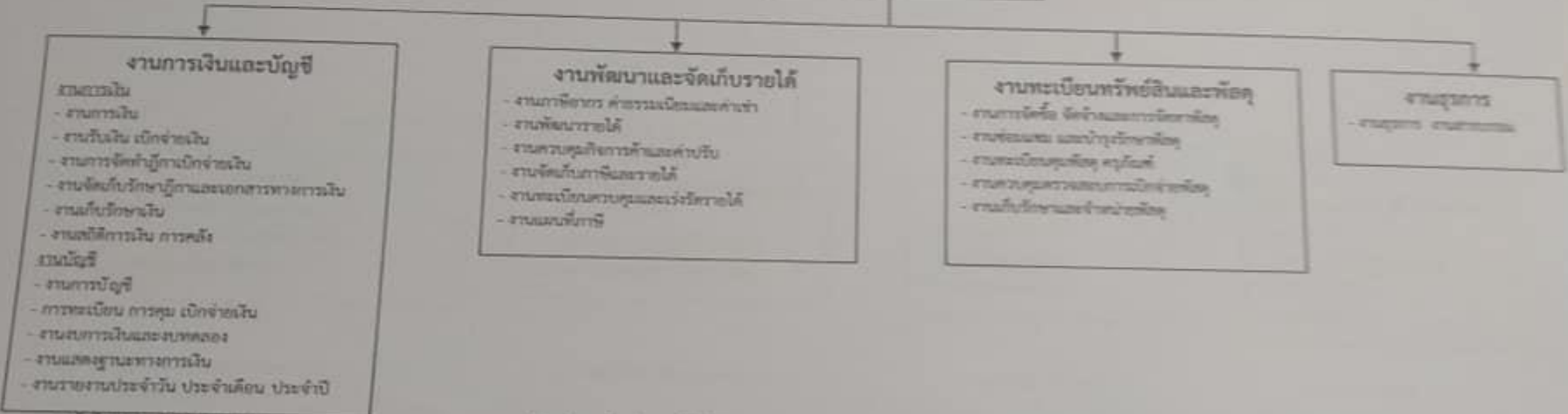
๑. ผช.นักวิเคราะห์นโยบายและแผน (๑Xค)

- ๑. ผช.จทง.ป้องกันและบรรเทาสาธารณภัย(๑Xค)
- ๒. พนักงานเครื่องจักรขนาดใหญ่(๑Xค)
- ๓. พนักงานดับเพลิง(๑Xค)

- ๑. นักจัดการงานทั่วไป ปก(๑Xค)
- ๒. เจ้าหน้าที่งานธุรการ ข๒ (๑Xค)
- ๓. เจ้าหน้าที่งานธุรการ ข๒ (๑Xค)
- ๔. ผช.จทง.การเกษตร(๑Xว)
- ๕. ผช.จทง.ประชาสัมพันธ์ (๑Xค)
- ๖. พนักงานขับรถยนต์ส่วนบุคคล(๑Xค)
- ๗. คนงานทั่วไป(๑) (ค)

โครงสร้างองค์กร

ผู้อำนวยการองค์กร  
(นักบริหารงานการคลัง ตัน(ค)



- ๑. นักวิชาการคลัง ปก. (๑) (ค)
- ๒. เจ้าหน้าที่งานการเงินและบัญชี (ลูกจ้างประจำ) (๓)(ค)

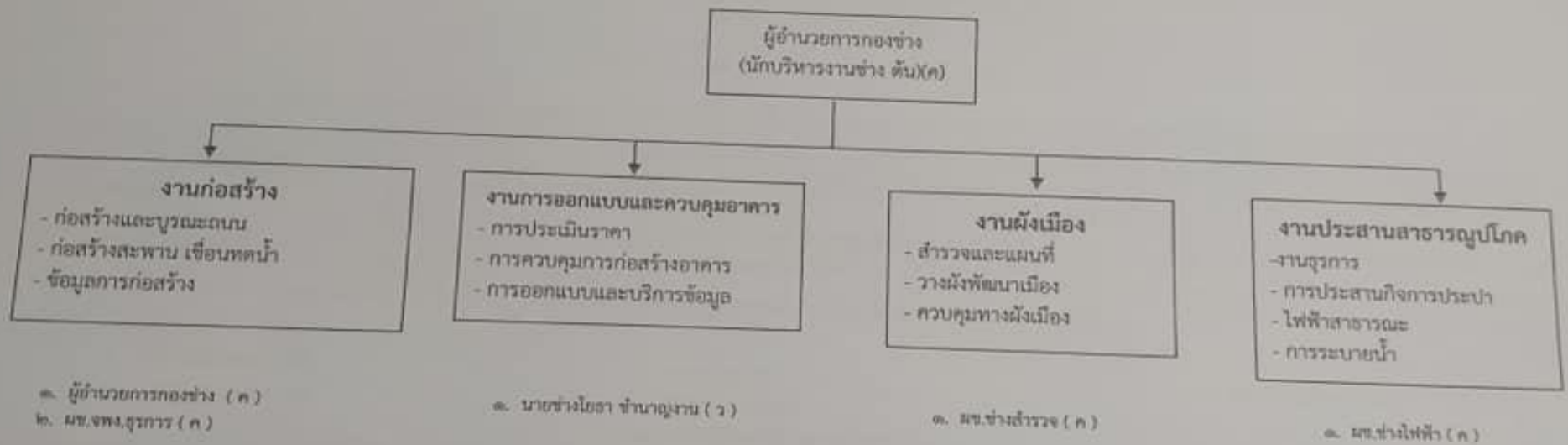
- ๓. เจ้าหน้าที่งานจัดเก็บรายได้ ปจ. (๑) (ค)
- ๔. ผ.ช.จพง.จัดเก็บรายได้ (๑) (ค)

- ๑. เจ้าหน้าที่งานหนี้ ปจ.รช. (๑) (ค)
- ๒. ผ.ช.จบท.หนี้ (๑) (ค)

๑. ผ.ช.ธุรการ (๑)(ค)

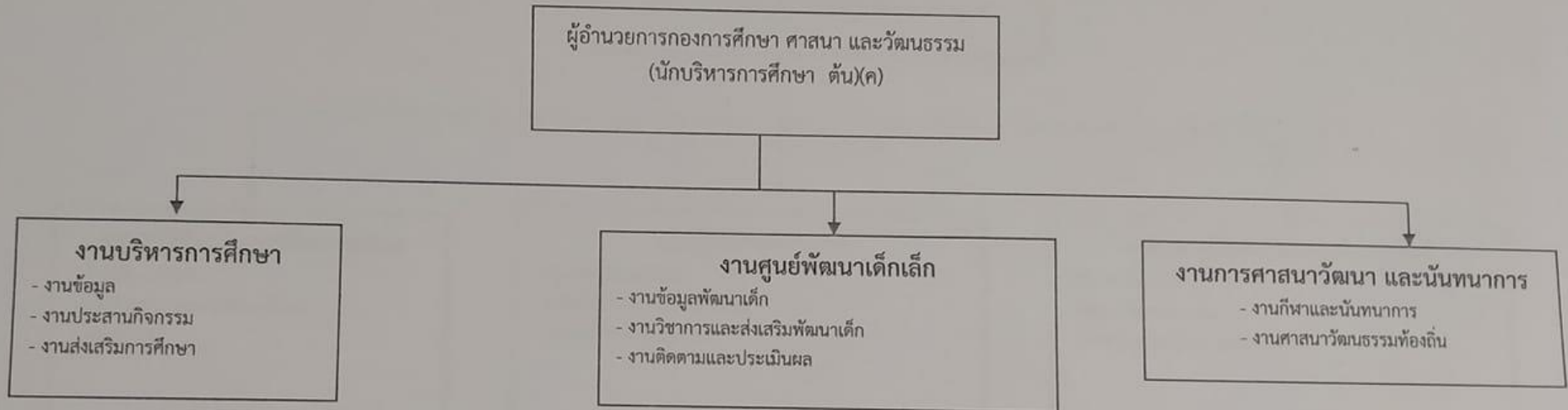
ระดับ	อำนาจการท้องถิ่น			วิชาการ			ทั่วไป			ลูกจ้างประจำ	พนักงาน		รวมคอง	รวมคง
	สูง	กลาง	ตัน	เชี่ยวชาญ	ชำนาญการ	ปฏิบัติการ	อาวุโส	ชำนาญงาน	ปฏิบัติงาน		ภารกิจ	ทั่วไป		
จำนวน	-	-	๓	-	๓	-	-	๑	๑	๑	๑	-	๔	

### โครงสร้างกองช่าง



ระดับ	อำนาจการท้องถิ่น			วิชาการ			ทั่วไป			ลูกจ้างประจำ	พนักงาน		รวมมีคน ครอง	หมายเหตุ
	สูง	กลาง	ดับ	เชี่ยวชาญ	ชำนาญการ	ปฏิบัติการ	อาวุโส	ชำนาญงาน	ปฏิบัติงาน		ภารกิจ	ทั่วไป		
จำนวน	-	-	๑	-	-	-	-	๑	-	-	๓	-	๔	๑.ชรก.ว่าง ๑ อัตรา

### โครงสร้างกองการศึกษา ศาสนาและวัฒนธรรม



๑. ผู้อำนวยการกอง (ค)  
๒. นักวิชาการศึกษา (ค)

๑. ครูคศ. ๒ (ค)  
๒. ครูคศ. ๑ (๒คน)  
๓. ผช.ครูผู้ดูแลเด็ก (๒คน) (ค)

๑. ผช. นักสันทนาการ (ค)

ระดับ	อำนวยการท้องถิ่น			วิชาการ			ครู			ลูกจ้างประจำ	พนักงาน		รวมมีคน ครอง	หมายเหตุ
	สูง	กลาง	ต้น	เชี่ยวชาญ	ชำนาญการ	ปฏิบัติการ	คศ.๒	คศ.๑	ครูผู้ช่วย		ภารกิจ	ทั่วไป		
จำนวน	-	-	๑	-	๑	-	๑	๒	-	-	๓	-	๘	

